

- Deliver interactive brand experiences
- Dual-touch performance with “Built for Touch” reliability
- Thin, commercial-grade touchscreen ideal for wayfinding, whiteboard, and other office applications

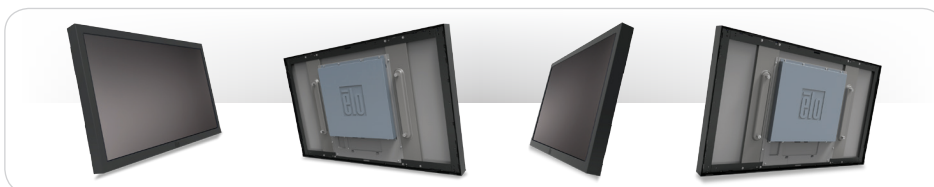


## 3209L 32” Interactive Digital Signage (IDS) Touchscreen

The 3209L Interactive Digital Signage display combines an IntelliTouch Plus multi-touch touchscreen with a professional-grade, large format display in a slim, integrated form factor. Designed from the bottom up for retail, hospitality, and other commercial markets, the 3209L is a high-quality, interactive canvas for attracting and engaging consumers. The 3209L offers system integrators and value-added resellers (VARs) a professional-grade, cost-effective solution that is easy to deploy and maintain in public environments. With a total thickness of 2.3 inches (59 mm), the 3209L is compliant with the ADA and IBC requirements of less than 4-inch protrusion for wall-mounted products when used with a compatible wall-mount. It also incorporates an LED-based LCD panel that reduces power consumption and heat output.

The Elo IntelliTouch Plus® surface acoustic wave technology provides dual-touch performance with undistorted display clarity due to use of clear glass. The touchscreen glass is tested to comply with UL 60950 ball drop requirements (0.5 kg ball drop at 1.3m) to support installation in public access environments.

State of the art HD display technology is utilized including a high contrast/brightness LED-backlit LCD panel, extended color gamut with movie/ gaming/ photo modes, black level adjustment, an on-screen menu enhancements.



### Benefits:

- Professional-grade hardware with strengthened touchscreen glass to withstand the rigors of public use
- Thin (<3” mounted) design is attractive and compliant with ADA and IBC protrusion requirements
- Flexible mounting in portrait or landscape orientation
- 3 year standard warranty with optional 2 year extended warranty

### About Elo

Elo founders pioneered the touch screen over 40 years ago. Today, Elo Touch Solutions is a leading global supplier of touch-enabled technology, products and industry solutions. The Elo portfolio encompasses the broadest selection of OEM touchscreen components, touchmonitors, and all-in-one touchcomputers for the demanding requirements of diverse markets, including gaming machines, hospitality systems, industrial automation, interactive kiosks, healthcare, office equipment, point of sale terminals, retail displays, and transportation applications. The Elo touch experience has consistently stood for quality, reliability and innovation with over 20 million installations worldwide.

## 3209L 32-inch Interactive Digital Signage Touchscreen

Specifications	
Model	3209L
Form Factor	Digital Signage
Bezel Color	Gray
Active Display Area	27.49" x 15.47" (698.4mm x 392.85mm)
Dimensions* (W x D x H)	29.5" x 18" x 2.3" (749.4mm x 456mm x 59 mm) max
LCD Technology	Active matrix TFT LCD with LED backlight
Diagonal Size	31.5" (800 mm)
On-Screen Display (OSD)	Accessible through switches on the OSD Control Remote accessory; Controls: Menu, Up, Down, Select; Settings: Brightness, Contrast, Clock, Phase, H-position, V-position, Auto-Adjust, Aspect Ratio, Sharpness, Color Temperature, OSD Timeout, OSD Language, Recall Defaults, Video Source; Languages: English, French, Italian, German, Spanish, Simplified Chinese, Traditional Chinese, Japanese; Lockouts: OSD, Power
Mounting Options*	400mmx200mm VESA 4-hole mounting interface on rear of unit See dimensional drawings for details
Aspect Ratio	16:9
Native Resolution	1920x1080
Preset Video Timings	640x480 60Hz, 800x500 60Hz, 800x600 56, 60Hz, 1024x768 60Hz, 1280x720 60Hz, 1280x960 60Hz, 1280x1024 60Hz, 1360x768 60Hz, 1366x768 60Hz, 1440x900 60Hz, 1600x1200 60Hz, 1680x1050 60Hz, 1920x1080 60Hz
Number of Colors	16.7 million
Brightness (typical)	LCD Panel 350 nits; with Intellitouch Plus 315 nits
Response Time (Tr + Tf) (typical)	8 ms
Viewing Angle (typical)	Horizontal: 178°; Vertical: 178°
Contrast Ratio (typical)	3000:1
Video Inputs	Analog VGA on Female DE-15 connector; HDCP-capable HDMI 1.3 on HDMI Type A receptacle connector (ET3209L-XXWA models only); Digital DVI on Female DVI-D, Dual-Link connector (ET3209L-XXAA models only); Input Video Horizontal Sync frequency range: 31.5-80KHz; Input Video Vertical Sync (frame rate) frequency range: 47-63Hz
Power	Input power connector: IEC 60320 C14; Input power signal specifications: 100-240VAC, 50/60Hz; Power Consumption (Typical): ON (monitor+AC/DC adapter): 55W; SLEEP (monitor+AC/DC adapter): 1.4W; OFF (monitor+AC/DC adapter): 0.3W
Weight	Unpackaged: 29.17 lbs (13.2 kg) Packaged: 43.53 lbs (19.7kg)
Shipping Dimensions	39.05"x26.45"x11.65" (992mmx672mmx296mm)
Temperature	Operating: 32°F to 104°F (0°C to 40°C); Storage: -4°F to 140°F (-20°C to 60°C)
Humidity (non-condensing)	Operating: 20%-80%; Storage: 10%-90%
Regulatory approvals and declarations	S-Mark; C-Tick; CUL, IC; CCC; CE; VCCI; KC, KCC, e-Standby; CoC; GOST; BSMI; UL, FCC; CB; RoHS, China RoHS, WEEE; UL60950
Warranty	3 year standard
MTBF	50,000 hours demonstrated

\*See dimensional drawings for details

## Ordering Information

Model	Part Number	Technology	Color
3209L	E000732	3209L 32-inch wide LED monitor, VGA & HDMI video interface, Intellitouch Plus, USB touch controller interface, Worldwide-version, Clear, Gray	Gray
3209L	E000733	3209L 32-inch wide LED monitor, VGA & DVI video interface, IntelliTouch Plus, USB touch controller interface, Asia-version, Clear, Gray	Gray

## Optional Peripherals

Peripheral	Part Number
Cable Kit for Replacement Cables	E378229
Remote On-Screen Display (OSD)	E483757

To find out more about our extensive range of Elo touch solutions, go to [www.elotouch.com](http://www.elotouch.com), or call the office nearest you.

### North America

Elo Touch Solutions  
1033 McCarthy Boulevard  
Milpitas, CA 95035

### 800-ELO-TOUCH

Tel +1 408 597 8000  
Fax +1 408 597 8001  
customerservice@elotouch.com

### Europe

Tel +32 (0)16 70 45 00  
Fax +32 (0)16 70 45 49  
elosales@elotouch.com

### Asia-Pacific

Tel +86 (21) 3329 1385  
Fax +86 (21) 3329 1400  
www.elotouch.com.cn

### Latin America

Tel 786-923-0251  
Fax 305-931-0124  
www.elotouch.com

Elo Touch Solutions, Inc. reserves the right to change or update, without notice, any information contained herein; to change, without notice, the design, construction, materials, processing or specifications of any products; and to discontinue or limit production or distribution of any products. Elo (logo) and Elo Touch Solutions are trademarks of Elo Touch Solutions, Inc. Copyright 2014 Elo Touch Solutions, Inc. All rights reserved. DS000087, rev A 01/14





# multisystems

Η multisystems διανέμει και υποστηρίζει τεχνικά, προϊόντα από τους μεγαλύτερους οίκους κατασκευής σε Barcode scanners, εκτυπωτές ετικετών, φορητά τερματικά, λύσεις πλαστικών καρτών τύπου πιστωτικής καθώς και συστήματα λιανικής πώλησης όπως συστήματα Point of sale, ταμειακές μηχανές και φορολογικούς μηχανισμούς.

Στις εγκαταστάσεις μας στο Αιγάλεω λειτουργεί πλήρως εξοπλισμένο τεχνικό εργαστήριο με άρτια καταρτισμένους μηχανικούς που μπορούν να δώσουν λύσεις ακόμα και στις πιο δύσκολες μηχανογραφικές προκλήσεις του χώρου της βιομηχανίας, της εφοδιαστικής αλυσίδας και της λιανικής.

Σας εξυπηρετούμε έναν – έναν προσωπικά προσφέροντας σας τον προσωπικό σας τεχνικό σύμβουλο ο οποίος γνωρίζει τις ανάγκες και τις ιδιαιτερότητες της επιχείρησής σας ενώ σας εξυπηρετεί σε όλη την πορεία της συνεργασίας σας μαζί μας ή εξέλιξης του έργου σας. Είμαστε δίπλα σας να σας συμβουλέψουμε να επιλέξετε τον σωστό εξοπλισμό μέσα από μια ευρύτατη γκάμα 12.000 προϊόντων τεχνολογίας για όλες τις ανάγκες από τα πιο επώνυμα εργοστάσια της παγκόσμιας αγοράς.

Για την καλύτερη εξυπηρέτησή σας έχουμε διαχωρίσει τα εμπορικά και τα τεχνικά μας τμήματα σε 6 διακριτές ενότητες τις οποίες μπορείτε να δείτε στον πίνακα που ακολουθεί προκειμένου να σας εξυπηρετούμε γρήγορα και αποτελεσματικά. Για οτιδήποτε χρειαστείτε μην διστάσετε να επικοινωνήσετε μαζί μας στο **211 780 1000**, θα χαρούμε να σας εξυπηρετήσουμε.

Η multisystems διαθέτει και υποστηρίζει



### Barcode scanners

Ενσύρματα | Ασύρματα | 2D Imagers | Bluetooth IOS / Android | Λιανικής



### Εκτυπωτές ετικετών & αναλώσιμα

Επιτραπέζιοι | Βιομηχανικοί | Έγχρωμοι | Ετικέτες | Μελανοταινίες



### Φορητά τερματικά

Φορητά τερματικά | Βιομηχανικά Tablets | Τερματικά αυτοκινήτου / Κλαρκ



### Συστήματα λιανικής πώλησης Point of sale

Συστήματα POS | Touchscreen οθόνες | Θερμικοί εκτυπωτές



### Λύσεις πλαστικών καρτών

Εκτυπωτές πλαστικών καρτών | Αναλώσιμα | Πλαστικές κάρτες PVC



### Φορολογικά προϊόντα

Ταμειακές μηχανές | Φορολογικοί μηχανισμοί | Φορολογικοί εκτυπωτές

Συνεργαζόμενοι οίκοι

**DATALOGIC**

**ZEBRA**

**hp Gold Partner**

**Honeywell**

**PERFORMANCE PARTNER PROGRAM SILVER LEVEL**

**EPSON AUTHORISED PARTNER 2015**

**Intermec®**

**do™**

**datamax • o'neil**

**elo TOUCH SOLUTIONS**

**socket® mobile**

**evolis card printers**

**AVATO**

**CITIZEN Micro HumanTech**



multisystems

ACR Electronics ΕΠΕ

Λεωφ. Θηβών 339, 122 43, Αιγάλεω

<http://www.multisystems.gr> | [info@multisystems.gr](mailto:info@multisystems.gr)

Tel. 211 780 1000 Fax 211 780 2000