

CITIZEN

Micro HumanTech

Get the full width Thermal printing up to 112mm for the Point-Of-Sale



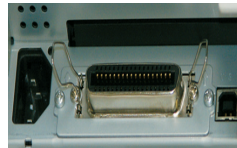
CT-S4000/4000L

Print width up to 112mm -

The CT-S4000 offers 3 different paper width, 80, 82.5 and 112mm. All on standard thermal paper or labels. USB is default in addition to serial and parallel interface boards. This makes the CT-S4000 a future-proof investment.

Dual Interface -

USB is default in addition to serial or parallel interface boards. This makes the CT-S4000 a future-proof investment.



Internal Power Supply -

POS printers from Citizen offer an internal power supply. The CT-S4000 has a detachable one. Once taken off it is the smallest POS printer in its class.

CT-S4000 / 4000L

POS

Applications

- Receipt
- Coupon
- Ticket
- Daily report
- Kitchen
- Delivery slip
- Barcode
- Weigh scales
- Kiosk



Easy paper loading



Available in black



Vertical solution

CITIZEN

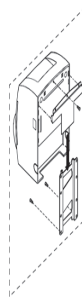
Micro HumanTech

Options

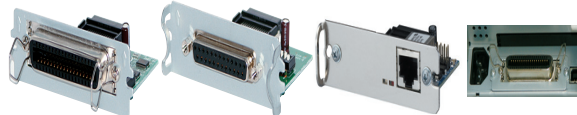
Lable type



Wall Mount kit



Interface cards

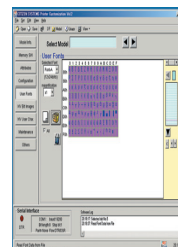
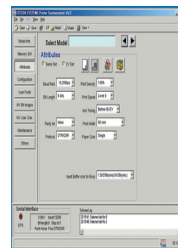
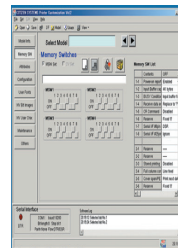
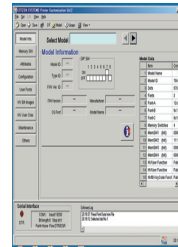


Parallel (TA66811-0) Serial (TB66832-00F) Ethernet (950053-00) USB

Specifications

Printing method	Line thermal dot printing
Printing width	112mm paper: 104mm/832 dots, 82.5mm paper: 82.5mm/660 dots, 80mm paper: 72mm/ 576 dots
Dot pitch	8 x 8 dots/mm (203 dpi x 203 dpi)
Printing speed	Max. 150mm/sec (35.4 lines/sec)
Number of columns	112mm paper: Font A - 69 columns / Font B - 92 columns / Font C - 104 columns 82.5mm paper: Font A - 55 columns / Font B - 73 columns / Font C - 82 columns 80mm paper: Font A - 48 columns, Font B - 64 columns / Font C - 72 columns
Character size (WxH)	Font A: 1.25 x 3.00mm (12 x 24 dots) Font B: 0.88 x 2.13mm (9 x 17 dots) Font C: 0.88 x 2.00mm (8 x 16 dots)
Character table	Code page 437, 850, 852, 857, 858, 860, 863, 864, 865, 866, Katakana, WPC1252, Thai code 18
Barcode type	UPC-A/E, JAN (EAN)-13/8, ITF, Code 39, Code 128, CODABAR, Code 93, PDF-417 (Label type only)
Line spacing	4.23mm (1/6 inch); can be set by command.
Paper	Roll paper: 112 / 82.5 / 80mm x Ø102mm (max.) Thickness: 0.065 - 0.150mm, Label paper: 112mm x Ø102mm (max.) Thickness: 0.150mm (max), Label width: 108mm (max.), Label length: 25mm/pc (min.)
Interface	Parallel (IEEE 1284) & USB, Serial (RS-232C) & USB
Input buffer	4K bytes / 45 bytes
NV user memory	384K bytes
Drawer kick-out	2 Drawers
Power supply	Input: AC 100-240V, 50/60 Hz, 150VA Output: DC24V, 2A DC 24V±7% (DC power supply type)
Weight	AC power type; 2.1kg / DCP power type: 1.9kg
Dimensions (W x D x H)	177 x 213 x 147mm
Operating environment	5~40°C, 10~90% RH (No condensation)
Storage environment	-20~60°C, 10~90% RH (No condensation)
Reliability	Main unit: 20,000,000 lines, Thermal head: 100,000,000 pulses or 100km Auto cutter: 1,000,000 cuts
EMC and safety standards	UL, C-UL, FCC Class A, TUV-GS, CE marking, CCC

Customization Software



Features



- 150mm/sec high-speed printing
- 112/82.5/80mm selectable paper width
- Easy paper loading
- Cutter (full/partial)
- Larger paper roll capability as Ø102mm
- Optional interface cards
- USB is default in addition to Serial or Parallel interface board
- Built-in Power Supply
- Black mark function (option)
- Bitmap data registration (NV memory)
- Cash drawer kick-out
- Barcode printing
- ESC/POS compatibility
- Page mode
- Two color printing
- Smoothing font
- Label printing (CT-S4000L)
- Available in white or black
- Driver: Windows2000/XP/Vista/2003 Server, OPOS 1.8, CUPS

Type Classification

CT-S4000 DC RS E BK L

1) 2) 3) 4) 5) 6)

1) Model type	2) Power Supply	3) Interface	4) Character set,	5) Body case color	6) Label/Black mark
CT-S4000	None: AC power type (built-in Power supply) DC: DC power supply type	PA: Parallel (IEEE1284) & USB RS: Serial (RS-232C) & USB UB: USB only (option)	AC cable U: USA E: Europe	WH: Cool white BK: Black	None: Standard (No sensor type) L: Label sensor type M: Black mark sensor type



multisystems

Η multisystems διανέμει και υποστηρίζει τεχνικά, προϊόντα από τους μεγαλύτερους οίκους κατασκευής σε Barcode scanners, εκτυπωτές ετικετών, φορητά τερματικά, λύσεις πλαστικών καρτών τύπου πιστωτικής καθώς και συστήματα λιανικής πώλησης όπως συστήματα Point of sale, ταμειακές μηχανές και φορολογικούς μηχανισμούς.

Στις εγκαταστάσεις μας στο Αιγάλεω λειτουργεί πλήρως εξοπλισμένο τεχνικό εργαστήριο με άρτια καταρτισμένους μηχανικούς που μπορούν να δώσουν λύσεις ακόμα και στις πιο δύσκολες μηχανογραφικές προκλήσεις του χώρου της βιομηχανίας, της εφοδιαστικής αλυσίδας και της λιανικής.

Σας εξυπηρετούμε έναν – έναν προσωπικά προσφέροντας σας τον προσωπικό σας τεχνικό σύμβουλο ο οποίος γνωρίζει τις ανάγκες και τις ιδιαιτερότητες της επιχείρησής σας ενώ σας εξυπηρετεί σε όλη την πορεία της συνεργασίας σας μαζί μας ή εξέλιξης του έργου σας. Είμαστε δίπλα σας να σας συμβουλέψουμε να επιλέξετε τον σωστό εξοπλισμό μέσα από μια ευρύτατη γκάμα 12.000 προϊόντων τεχνολογίας για όλες τις ανάγκες από τα πιο επώνυμα εργοστάσια της παγκόσμιας αγοράς.

Για την καλύτερη εξυπηρέτησή σας έχουμε διαχωρίσει τα εμπορικά και τα τεχνικά μας τμήματα σε 6 διακριτές ενότητες τις οποίες μπορείτε να δείτε στον πίνακα που ακολουθεί προκειμένου να σας εξυπηρετούμε γρήγορα και αποτελεσματικά. Για οτιδήποτε χρειαστείτε μην διστάσετε να επικοινωνήσετε μαζί μας στο **211 780 1000**, θα χαρούμε να σας εξυπηρετήσουμε.

Η multisystems διαθέτει και υποστηρίζει



Barcode scanners

Ενσύρματα | Ασύρματα | 2D Imagers | Bluetooth IOS / Android | Λιανικής



Εκτυπωτές ετικετών & αναλώσιμα

Επιτραπέζιοι | Βιομηχανικοί | Έγχρωμοι | Ετικέτες | Μελανοταινίες



Φορητά τερματικά

Φορητά τερματικά | Βιομηχανικά Tablets | Τερματικά αυτοκινήτου / Κλαρκ



Συστήματα λιανικής πώλησης Point of sale

Συστήματα POS | Touchscreen οθόνες | Θερμικοί εκτυπωτές



Λύσεις πλαστικών καρτών

Εκτυπωτές πλαστικών καρτών | Αναλώσιμα | Πλαστικές κάρτες PVC



Φορολογικά προϊόντα

Ταμειακές μηχανές | Φορολογικοί μηχανισμοί | Φορολογικοί εκτυπωτές

Συνεργαζόμενοι οίκοι

DATALOGIC

ZEBRA

hp Gold Partner

Honeywell

PERFORMANCE PARTNER PROGRAM SILVER LEVEL

EPSON AUTHORISED PARTNER 2015

Intermec®

do™

datamax • o'neil

elo TOUCH SOLUTIONS

socket® mobile

evolis card printers

AVATO

CITIZEN Micro HumanTech



multisystems

ACR Electronics ΕΠΕ

Λεωφ. Θηβών 339, 122 43, Αιγάλεω

<http://www.multisystems.gr> | info@multisystems.gr

Tel. 211 780 1000 Fax 211 780 2000