

CITIZEN

Micro HumanTech

Confidence in Point-Of-Sale

The fully loaded high end thermal printer with built in protection



CT-S2000/2000L

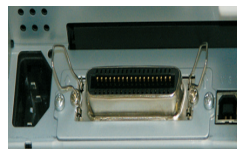


One Touch Top Cover

Spill-Shield™ design to prevent damage from moisture or foreign objects to the internal mechanism. This makes it the best protected printer at the POS. No matter where you are: bar, restaurant or shop nothing can stop your printer to do it's job.®

Dual Interface

USB is default in addition to serial or parallel interface boards. This makes the CT-S2000 a future-proof investment.



Internal Power Supply

All 80mm POS printers from Citizen offer an internal power supply.

CT-S2000 / 2000L

POS

Applications

- Receipt
- Coupon
- Ticket
- Daily report
- Kitchen
- Delivery slip
- Barcode
- Weigh scales
- Kiosk



One touch cover open Available in black



Splash proof cover

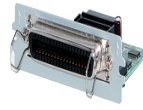
CITIZEN

Micro HumanTech

Options

Lable type

Interface cards



Parallel (TA66811-0)



Serial (TB66832-00F)



Ethernet (950053-00)

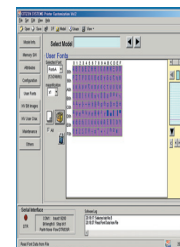
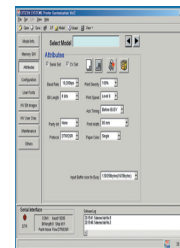
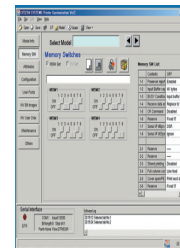
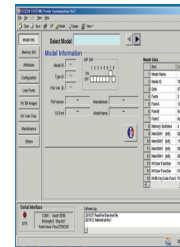


USB

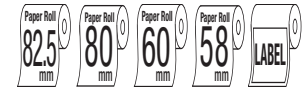
Specifications

Printing method	Line thermal dot printing
Printing width	82.5mm paper: 80mm/640 dots, 80mm paper: 72mm / 576 dots, 60mm paper: 54.5mm / 436 dots, 58mm paper: 54mm / 432 dots
Dot pitch	8 x 8 dots/mm (203 dpi x 203 dpi)
Printing speed	Max. 220mm/sec (52 lines/sec)
Number of columns	82.5mm paper: Font A - 53 columns / Font B - 71 columns / Font C - 80 columns 80mm paper: Font A - 48 columns, Font B - 64 columns, Font C - 72 columns 60mm paper: Font A - 36 columns / Font B - 48 columns / Font C - 54 columns 58mm paper: Font A - 35 columns / Font B - 46 columns / Font C - 52 columns
Character size (WxH)	Font A: 1.25 x 3.00mm (12 x 24 dots) Font B: 0.88 x 2.13mm (9 x 17 dots) Font C: 0.88 x 2.00mm (8 x 16 dots)
Character table	Code page 437, 850, 852, 857, 858, 860, 863, 864, 865, 866, Katakana, WPC1252, Thai code 18
Barcode type	UPC-A/E, JAN-13/8, ITF, Code 39, Code 128, CODABAR, Code 93
Line spacing	4.23mm (1/6 inch); can be set by a command.
Paper	82.5/80/60/58mm x Ø102mm
Interface	Parallel (IEEE 1284) & USB, Serial (RS-232C) & USB
Input buffer	4K bytes / 45 bytes
NV user memory	384K bytes
Drawer kick-out	2 Drawers
Power supply	Input: AC 100-240V, 50/60 Hz, 150VA Output: DC24V, 2A DC 24V±7% (DC power supply type)
Weight	AC power type; 2.0kg / DCP power type: 1.8kg
Dimensions (W x D x H)	147 x 207 x 147mm
Operating environment	5~40°C, 10~90% RH (No condensation)
Storage environment	-20~60°C, 10~90% RH (No condensation)
Reliability	Main unit: 20,000,000 lines, thermal head: 100,000,000 pulses or 150km Auto cutter: 2,000,000 cuts
EMC and safety standards	UL, C-UL, FCC Class A, TUV-GS, CE marking, CCC

Customization Software



Features



- 220mm/sec high-speed printing
- 82.5/80/60/58mm selectable paper width
- One touch cover open and Easy paper loading
- Cutter (full/partial)
- Front paper exit
- Splash proof design (Conform to IPX1)
- Larger paper roll capability as Ø 102mm
- Optional interface cards
- USB is default in addition to Serial or Parallel interface board
- Built-in AC adaptor
- Black mark function (option)
- Cash drawer kick-out
- Bitmap data registration (NV memory)
- Barcode printing
- ESC/POS compatibility
- Page mode
- Two color printing
- Smoothing font
- Label printing (CT-S2000L)
- Easy customization by software
- Available in white, black or dark grey (option)
- Driver: Win2000/XP/Vista/2003 Server, OPOS 1.8, CUPS

Type Classification

CT-S2000 DC RS E BK L

1) 2) 3) 4) 5) 6)

1) Model type	2) Power Supply	3) Interface	4) Character set	5) Body case color	6) Label/Black mark
CT-S2000	None: AC power type (Built-in Power supply) DC: DC power supply type	PA: Parallel (IEEE1284) & USB RS: Serial (RS-232C) & USB UB: USB only (option)	U: USA E: Europe	WH: Cool white BK: Black GR: Dark Grey (Option)	None: Standard (No sensor type) L: Label sensor type M: Black mark sensor type



multisystems

Η multisystems διανέμει και υποστηρίζει τεχνικά, προϊόντα από τους μεγαλύτερους οίκους κατασκευής σε Barcode scanners, εκτυπωτές ετικετών, φορητά τερματικά, λύσεις πλαστικών καρτών τύπου πιστωτικής καθώς και συστήματα λιανικής πώλησης όπως συστήματα Point of sale, ταμειακές μηχανές και φορολογικούς μηχανισμούς.

Στις εγκαταστάσεις μας στο Αιγάλεω λειτουργεί πλήρως εξοπλισμένο τεχνικό εργαστήριο με άρτια καταρτισμένους μηχανικούς που μπορούν να δώσουν λύσεις ακόμα και στις πιο δύσκολες μηχανογραφικές προκλήσεις του χώρου της βιομηχανίας, της εφοδιαστικής αλυσίδας και της λιανικής.

Σας εξυπηρετούμε έναν – έναν προσωπικά προσφέροντας σας τον προσωπικό σας τεχνικό σύμβουλο ο οποίος γνωρίζει τις ανάγκες και τις ιδιαιτερότητες της επιχείρησής σας ενώ σας εξυπηρετεί σε όλη την πορεία της συνεργασίας σας μαζί μας ή εξέλιξης του έργου σας. Είμαστε δίπλα σας να σας συμβουλέψουμε να επιλέξετε τον σωστό εξοπλισμό μέσα από μια ευρύτατη γκάμα 12.000 προϊόντων τεχνολογίας για όλες τις ανάγκες από τα πιο επώνυμα εργοστάσια της παγκόσμιας αγοράς.

Για την καλύτερη εξυπηρέτησή σας έχουμε διαχωρίσει τα εμπορικά και τα τεχνικά μας τμήματα σε 6 διακριτές ενότητες τις οποίες μπορείτε να δείτε στον πίνακα που ακολουθεί προκειμένου να σας εξυπηρετούμε γρήγορα και αποτελεσματικά. Για οτιδήποτε χρειαστείτε μην διστάσετε να επικοινωνήσετε μαζί μας στο **211 780 1000**, θα χαρούμε να σας εξυπηρετήσουμε.

Η multisystems διαθέτει και υποστηρίζει



Barcode scanners

Ενσύρματα | Ασύρματα | 2D Imagers | Bluetooth IOS / Android | Λιανικής



Εκτυπωτές ετικετών & αναλώσιμα

Επιτραπέζιοι | Βιομηχανικοί | Έγχρωμοι | Ετικέτες | Μελανοταινίες



Φορητά τερματικά

Φορητά τερματικά | Βιομηχανικά Tablets | Τερματικά αυτοκινήτου / Κλαρκ



Συστήματα λιανικής πώλησης Point of sale

Συστήματα POS | Touchscreen οθόνες | Θερμικοί εκτυπωτές



Λύσεις πλαστικών καρτών

Εκτυπωτές πλαστικών καρτών | Αναλώσιμα | Πλαστικές κάρτες PVC



Φορολογικά προϊόντα

Ταμειακές μηχανές | Φορολογικοί μηχανισμοί | Φορολογικοί εκτυπωτές

Συνεργαζόμενοι οίκοι

DATALOGIC

ZEBRA

hp Gold Partner

Honeywell

PERFORMANCE PARTNER PROGRAM SILVER LEVEL

EPSON AUTHORISED PARTNER 2015

Intermec®

do™

datamax • o'neil

elo TOUCH SOLUTIONS

socket® mobile

evolis card printers

AVATO

CITIZEN Micro HumanTech



multisystems

ACR Electronics ΕΠΕ

Λεωφ. Θηβών 339, 122 43, Αιγάλεω

<http://www.multisystems.gr> | info@multisystems.gr

Tel. 211 780 1000 Fax 211 780 2000