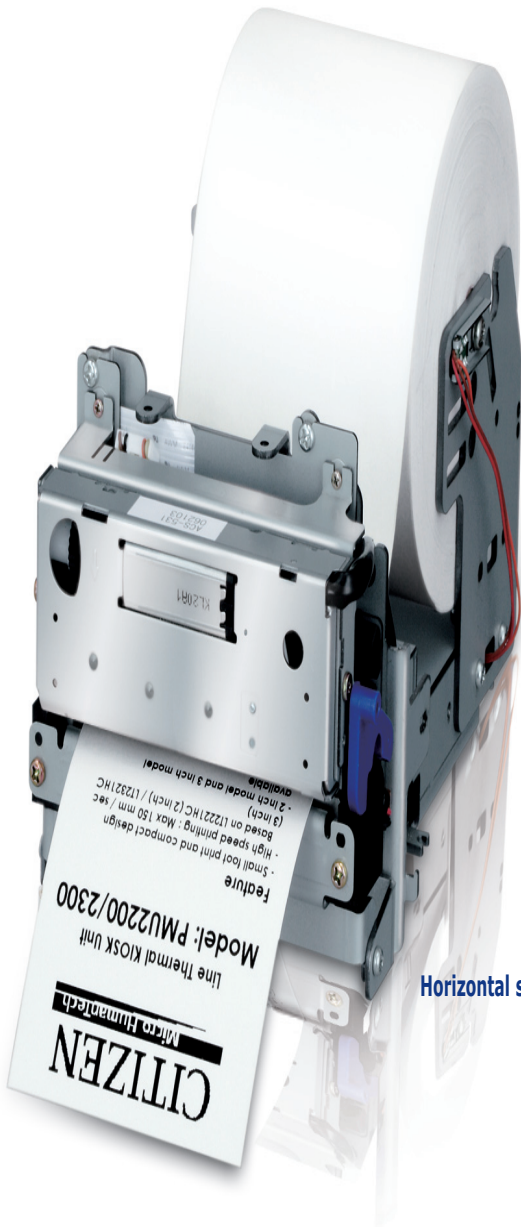


CITIZEN

Micro HumanTech

28 varieties The flexible kiosk printer

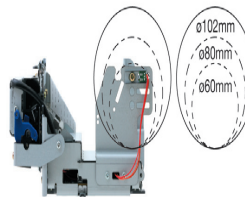


Horizontal solution

Most Flexible

The unique PMU2200/2300 series offers 28 different varieties to install the paper. This makes it the most flexible kiosk printer in the market. Ready for installation without customisation.

3 Different Paper Roll Sizes



The PMU2200/2300 can be operated with 3 different paper roll sizes.

Wide Operating Temperature

Operating in temperatures between -20°C up to 60°C the PMU2200/2300 is suitable for indoor as well as for outdoor applications.

PMU2200II/2300II

POS

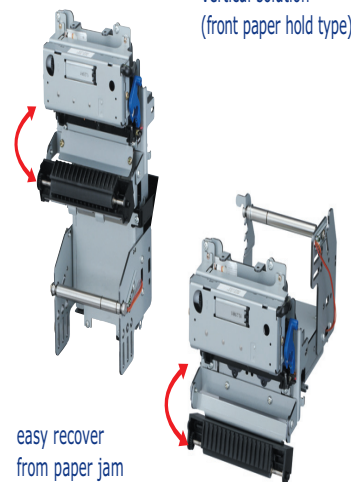
Applications

- Kiosk
- Weigh scales
- POS
- Industrial machine
- ATM



Vertical solution
(back paper hold type)

Vertical solution
(front paper hold type)

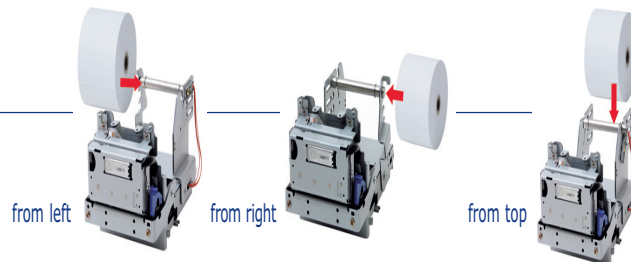


easy recover
from paper jam

CITIZEN

Micro HumanTech

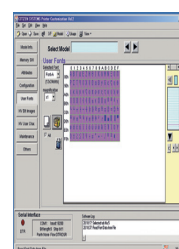
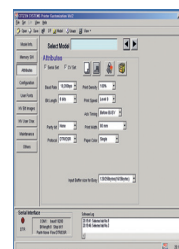
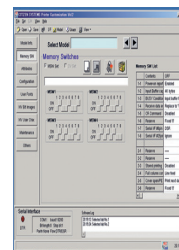
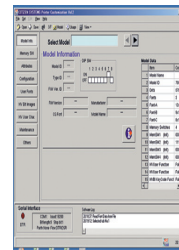
Paper insert



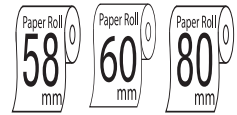
Specifications

Model	PMU2200	PMU2300
Printing method	Line thermal dot printing	
Paper width	58mm	80mm
Dot pitch	8 dots/mm (203 dpi)	
Printing speed	Max. 150mm/sec (1,200 dot lines/sec)	
Number of columns	Font A: 36 columns Font B: 48 columns Font C: 54 columns Kanji Font A: 18 columns Kanji Font C: 27 columns	Font A: 48 columns Font B: 64 columns Font C: 72 columns Kanji Font A: 24 columns Kanji Font C: 36 columns
Character size (WxH)	Font A: 1.50 x 3.00mm (12 x 24 dots) Font B: 1.13 x 3.00mm (9 x 24 dots) / Font C: 1.00 x 2.00mm (8 x 16 dots) Kanji Font A: 3.00 x 3.00mm (24 x 24 dots) / Kanji Font C: 2.00 x 2.00mm (16 x 16 dots) (As the space inside character font is included, actual character is smaller than that in the above table)	
Character table	Alphanumeric, International character set (12 characters x 16 countries) Code page 437, 850, 852, 857, 858, 860, 863, 864, 865, 866 WPC1252, Katakana, Thai Code 18, Kanji (JIS Level 1, Level 2), Kana, JIS C 6226-1983	
User memory	256 K bytes (User-defined characters and created logo can be registered.)	
Barcode type	UPC-A/E, JAN(EAN), 13 columns/8 columns, ITF, Code39, Code128, CODABAR, Code93	
Logo registration/print	Capable of registering user-defined characters print and logos into flash memory	
Line spacing	4.23mm (1/6 inch); can be set by a command	
Paper Width	58mm	58mm, 60mm, 80mm
Thickness	PMU2xxx: 0.065 - 0.105mm, PMU2xxxA: 0.110 - 0.150mm	
Recommended paper	TF-50KS-E-2D, TF62KS-E (Nippon Paper Industries)	
Interface	Serial (RS-232C compliant), Parallel (IEEE12184 compliant) or USB	
Input buffer	4K bytes or 45K bytes	
Sensors	Paper near end sensor, Platen open sensor / Paper near end sensor (adjustable) (Photo interrupter): Option / Black mark sensor (Photo interrupter): Option	
Input power	Input voltage: DC 24V± 7% / Current consumption: 1.9A (peak 6A) * Option: AC adapter 35AD1 or equivalent	
Power consumption	100W	
Weight	1.0kg	1.1kg
Dimensions (WxDxH)	101x179x96mm	118x179x96mm
Operating environment	-20°C ~ 60°C, 35 ~ 85%RH	
Storage environment	-25°C ~ 65°C, 10 ~ 90%RH	
Reliability	Thermal head: 100,000,000 pulses or 100 km / Auto cutter: 1,00,000 cuts	
EMC and safety standards	UL, C-UL, FCC class A, TUV, GS, CE marking	

Customization Software



Features



- Small foot print and compact design
- 150mm/sec high-speed printing
- 2 inch model (PMU2200) and 3 inch model (PMU2300) available
- Cutter (full/partial)
- Wider operation temperature range -20°C ~ 60°C
- Easy recovery from paper jam and easy head cleaning owing to removable head design
- Serial/Parallel/USB/ types available
- 8 dots/mm resolution
- Wide variety of paper holding style 28 patterns for 60/80/102mm diameter paper roll support
- Paper thickness up to 0.150mm (Option)
- Driver: Win 2000/XP/VISTA/ 2003 Server

Type Classification

PMU 2 2 0 0 -RS UP -8 L 2
1) 2) 3) 4) 5) 6) 7) 8) 9) 10)

- Mechanism mounted**
2: LT-2221 (2-in. mechanism)
3: LT-2321 (3-in. mechanism)
- Paper width**
0: 58mm (with 2-in. mechanism/80mm (with 3-in. mechanism)
1: 60mm (with 2-in. mechanism)/60mm (with 3-in. mechanism)* With guide for 60-mm paper
- Base style**
0: Horizontal (Mechanism used: LT-2X2XV) / 1: Vertical front-mount (Mechanism used: LT-2X2XH) / 2: Vertical back-mount (Mechanism used: LT-2X2XV)
- Special mechanism**
No mark: Standard
A: Thick paper
- Interface**
PA: Parallel
RS: Serial
UB: USB (Virtual COM)
- Destination (CG+RS I/F screw)**
U: US/Europe/Other
J: Japan
- Sensor (PNE/Black Mark)**
* Dual indication permitted.
No mark: Without sensor
P: PNE sensor / M: Black Mark (Left)
M2: black Mark (Right)
- Maximum paper diameter**
6: 60mm
8: 80mm
1: 102mm
- Direction of paper insertion**
L: Insert from left (Side without platen open lever) / R: Insert from right (Side with platen open lever) / T: Insert from top (Hold both sides, paper diameter fixed at 102mm)
- Paper holder position**
1: A bit (One hole, toward left)
2: Standard (2 holes, toward left)
3: A bit far (One hole, toward right)
4: Far (2 holes, toward right)



multisystems

Η multisystems διανέμει και υποστηρίζει τεχνικά, προϊόντα από τους μεγαλύτερους οίκους κατασκευής σε Barcode scanners, εκτυπωτές ετικετών, φορητά τερματικά, λύσεις πλαστικών καρτών τύπου πιστωτικής καθώς και συστήματα λιανικής πώλησης όπως συστήματα Point of sale, ταμειακές μηχανές και φορολογικούς μηχανισμούς.

Στις εγκαταστάσεις μας στο Αιγάλεω λειτουργεί πλήρως εξοπλισμένο τεχνικό εργαστήριο με άρτια καταρτισμένους μηχανικούς που μπορούν να δώσουν λύσεις ακόμα και στις πιο δύσκολες μηχανογραφικές προκλήσεις του χώρου της βιομηχανίας, της εφοδιαστικής αλυσίδας και της λιανικής.

Σας εξυπηρετούμε έναν – έναν προσωπικά προσφέροντας σας τον προσωπικό σας τεχνικό σύμβουλο ο οποίος γνωρίζει τις ανάγκες και τις ιδιαιτερότητες της επιχείρησής σας ενώ σας εξυπηρετεί σε όλη την πορεία της συνεργασίας σας μαζί μας ή εξέλιξης του έργου σας. Είμαστε δίπλα σας να σας συμβουλέψουμε να επιλέξετε τον σωστό εξοπλισμό μέσα από μια ευρύτατη γκάμα 12.000 προϊόντων τεχνολογίας για όλες τις ανάγκες από τα πιο επώνυμα εργοστάσια της παγκόσμιας αγοράς.

Για την καλύτερη εξυπηρέτησή σας έχουμε διαχωρίσει τα εμπορικά και τα τεχνικά μας τμήματα σε 6 διακριτές ενότητες τις οποίες μπορείτε να δείτε στον πίνακα που ακολουθεί προκειμένου να σας εξυπηρετούμε γρήγορα και αποτελεσματικά. Για οτιδήποτε χρειαστείτε μην διστάσετε να επικοινωνήσετε μαζί μας στο **211 780 1000**, θα χαρούμε να σας εξυπηρετήσουμε.

Η multisystems διαθέτει και υποστηρίζει



Barcode scanners

Ενσύρματα | Ασύρματα | 2D Imagers | Bluetooth IOS / Android | Λιανικής



Εκτυπωτές ετικετών & αναλώσιμα

Επιτραπέζιοι | Βιομηχανικοί | Έγχρωμοι | Ετικέτες | Μελανοταινίες



Φορητά τερματικά

Φορητά τερματικά | Βιομηχανικά Tablets | Τερματικά αυτοκινήτου / Κλαρκ



Συστήματα λιανικής πώλησης Point of sale

Συστήματα POS | Touchscreen οθόνες | Θερμικοί εκτυπωτές



Λύσεις πλαστικών καρτών

Εκτυπωτές πλαστικών καρτών | Αναλώσιμα | Πλαστικές κάρτες PVC



Φορολογικά προϊόντα

Ταμειακές μηχανές | Φορολογικοί μηχανισμοί | Φορολογικοί εκτυπωτές

Συνεργαζόμενοι οίκοι

DATALOGIC

ZEBRA

hp Gold Partner

Honeywell

PERFORMANCE PARTNER PROGRAM SILVER LEVEL

EPSON AUTHORISED PARTNER 2015

Intermec®

do™

datamax • o'neil

elo TOUCH SOLUTIONS

socket® mobile

evolis card printers

AVATO

CITIZEN Micro HumanTech



multisystems

ACR Electronics ΕΠΕ

Λεωφ. Θηβών 339, 122 43, Αιγάλεω

<http://www.multisystems.gr> | info@multisystems.gr

Tel. 211 780 1000 Fax 211 780 2000